

The background of the image is a dense field of water droplets of various sizes, creating a textured, shimmering effect. The droplets are rendered in shades of light gray and white, with highlights and shadows that give them a three-dimensional appearance. The overall tone is clean and fresh.

**CLIMACORE**





# CLIMACORE



**CLIMACORE** – климатическое оборудование европейских производителей под единым брендом. Разработка концепции **CLIMACORE** была основана на следующих базовых принципах:

- Оптимальные цены, за счет оптимизации накладных и маркетинговых расходов.
- Максимальное использование современных энергосберегающих технологий.
- Надежная конструкция, специально адаптированная к российским условиям.
- Специальное исполнение оборудования под проект с сохранением серийной цены.
- Только европейское производство и только европейский уровень качества.
- Максимальное использование инновационных материалов, технологий и решений.
- Максимальный производственный диапазон оборудования.

Стандартный производственный диапазон **CLIMACORE**, представленный в данной брошюре, охватывает все основные группы оборудования для центрального кондиционирования и вентиляции, что позволяет применять его на объектах различного назначения с самыми сложными проектными требованиями.

Помимо стандартного оборудования, **CLIMACORE** предлагает специальное исполнение по различным критериям, таким как:

- Особые габариты и/или вес,
  - Экстремальные климатические условия эксплуатации (от -60С до +60С, пыль, влажность),
  - Нестандартные параметры теплоносителя (технологическое охлаждение до -50С),
  - Нестандартные хладагенты (например, пропан),
  - «Морское» исполнение, «Тропическое» исполнение,
  - Различные уровни взрывозащищенности,
  - Особая конструкция (например, ККБ с прямым приводом центробежного вентилятора),
  - Расход воздуха свыше 250 000 м<sup>3</sup>/ч (до 2 млн м<sup>3</sup>/ч в одной установке)
- и многое другое, как по отдельности, так и в любых комбинациях.

# СЕРИЙНОЕ ОБОРУДОВАНИЕ

## ОБОРУДОВАНИЕ ДЛЯ ОБРАБОТКИ ВОЗДУХА

### ВЕНТИЛЯТОРНЫЕ ДОВОДЧИКИ



СЕР (7,39 – 24,02 кВт, до 125 Па)



WF (2,10 – 4,60 кВт)



CA (2,50 – 11,00 кВт)



FC (1,50 – 10,70 кВт, до 60 Па)



UTM (6,90 – 88,40 кВт, до 400 Па)



UTB (27,00 – 141,80 кВт, до 19500 м³/ч)

### ОТОПИТЕЛЬНЫЕ АГРЕГАТЫ



ATR (16,30 – 106,41 кВт)

### ЦЕНТРАЛЬНЫЕ КОНДИЦИОНЕРЫ И ПРИТОЧНЫЕ/ВЫТЯЖНЫЕ УСТАНОВКИ



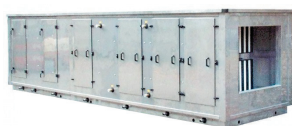
AZ (25-50 мм, до 250 000 м³/ч)



AZE (60 мм, Thermal Brake, до 130 000 м³/ч)



AZS (50-100 мм, до 130 000 м³/ч)



AZH (50-100 мм, для медицины)



AZV (60 мм, для пищедрома)



TS (25 мм, низкопрофильные, до 4 000 м³/ч)





ТА (25 мм, до 600-7 000 м3/ч) URE (20 мм, рекуперат., 950-4200 м3/ч) URP (25 мм, рекуперат., 1 500-5 500 м3/ч)

самонастраиваемые вентиляторы



URPX (25 мм, рекуперат., 1 000-5 000 м3/ч) Т (25 мм, 1 500-30 000 м3/ч) CV (25 мм, вытяжка, 500-38 000 м3/ч)

**КРЫШНЫЕ МОНОБЛОЧНЫЕ КОНДИЦИОНЕРЫ (ROOF TOP)**



CLPX (10-95 кВт)



CLPY (серия «Комфорт», 10-105 кВт)

**ПРЕЦИЗИОННЫЕ КОНДИЦИОНЕРЫ**



CLHRC (3,0-44,7 кВт)



CLREF (22,1-236,1 кВт)



CLHTW (4,5-29,1 кВт)

## ХОЛОДИЛЬНЫЕ АГРЕГАТЫ

---

### ХОЛОДИЛЬНЫЕ МАШИНЫ, ТЕПЛОВЫЕ НАСОСЫ И КОМПРЕССОРНО-КОНДЕНСАТОРНЫЕ БЛОКИ С ВОЗДУШНЫМ ОХЛАЖДЕНИЕМ (В ТОМ ЧИСЛЕ, С ФУНКЦИЕЙ FREE COOLING).



LSA (scroll, 5,7 – 44 кВт)



CSA (scroll, 5,7 – 39 кВт)



LDA/LDA FreeCooling (scroll, 40 – 513 кВт)



CDA/CDA FreeCooling (scroll, 40 – 255 кВт)



LGK/LGK FreeCooling (screw, 164 – 865 кВт)



CLGHA (screw, 83 – 2 100 кВт)



CLGFC FreeCooling (screw, 83 – 2 100 кВт)

---

### ХОЛОДИЛЬНЫЕ МАШИНЫ, ТЕПЛОВЫЕ НАСОСЫ И КОМПРЕССОРНО-ИСПАРИТЕЛЬНЫЕ БЛОКИ С ВОДЯНЫМ ОХЛАЖДЕНИЕМ



WSA (scroll, 5,9 – 40 кВт)



WDA (scroll, 43 – 314 кВт)



WVK (screw, 170 – 998 кВт)

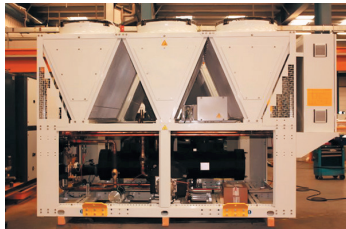


CLGHH (screw, 80 – 2 100 кВт)

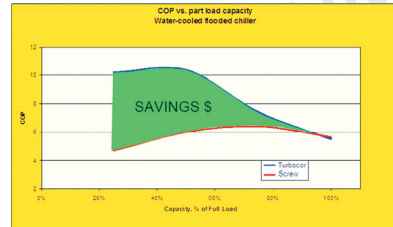


# ХОЛОДИЛЬНЫЕ АГРЕГАТЫ СЕРИИ TURBOCOOL С ЦЕНТРОБЕЖНЫМИ БЕЗМАСЛЯНЫМИ КОМПРЕССОРАМИ TURBOSOR

**ХОЛОДИЛЬНЫЕ МАШИНЫ И ТЕПЛОВЫЕ НАСОСЫ С ВОЗДУШНЫМ ОХЛАЖДЕНИЕМ  
(В Т.Ч., С ФУНКЦИЕЙ FREE COOLING, В Т.Ч. С АДИБАТИЧЕСКИМ КОНДЕНСАТОРОМ).**



CLTMA/CLTMA FreeCooling (170 – 2 600 кВт)

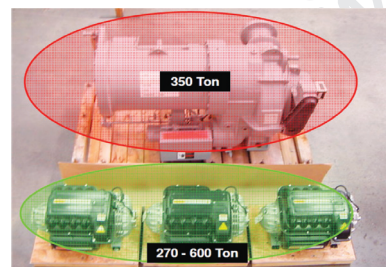


Сравнение с винтовым компрессором по энергосбережению

**ХОЛОДИЛЬНЫЕ МАШИНЫ, ТЕПЛОВЫЕ НАСОСЫ И КОМПРЕССОРНО-ИСПАРИТЕЛЬНЫЕ БЛОКИ  
С ВОДЯНЫМ ОХЛАЖДЕНИЕМ С ЦЕНТРОБЕЖНЫМИ КОМПРЕССОРАМИ TURBOSOR.**



CLTMH/CLTSE (300 – 3 600 кВт)



Сравнение с винтовым компрессором по занимаемой площади

## ДОПОЛНИТЕЛЬНОЕ ОБОРУДОВАНИЕ

**СУХИЕ ОХЛАДИТЕЛИ (ДРАЙКУЛЕРЫ) ОТ 4,6 кВт до 1 000 кВт**



WTE



WTR-WDR



WTS



WTA

**ВЫНОСНЫЕ КОНДЕНСАТОРЫ ОТ 7,7 кВт до 900 кВт**



CSE



CDR-CVR



CVS



CVA

## ПРИМЕРЫ СПЕЦИАЛЬНЫХ ИЗДЕЛИЙ ОТ CLIMACORE



### **Чиллеры с адиабатическим конденсатором**

Адиабатическое увлажнение конденсатора снижает температуру входящего на конденсатор воздуха, что повышает эффективность холодильного контура и снижает энергопотребление чиллера (особенно при пиковых температурах окружающего воздуха).



### **Чиллеры на хладагенте HFO1234**

Новейший хладагент фирмы DuPont HFO1234 характеризуется исключительно низким воздействием на природу и является наиболее перспективной заменой фреона R134A в рамках повышения международных требований по защите окружающей среды.



### **Чиллеры для подземного размещения**

Данные чиллеры оснащены пылезащитой, воздушными фильтрами конденсатора и увеличенными моторами вентиляторов для обеспечения надежной работы на подземных объектах (например, метрополитен).





**ККБ с прямым приводом центробежного вентилятора**  
Компрессорно-конденсаторные блоки с роторами вентилятора на валу двигателя для повышения ресурсной надежности и упрощения сервисного обслуживания.



**Энергосберегающие установки осушения воздуха в бассейнах**  
Высокоинтегральные устройства для поддержания комфортного климата в бассейнах с высокой степенью утилизации энергии.



**Центральные кондиционеры сверхвысокой производительности**  
Здесь показан центральный кондиционер с прецизионным поддержанием климата производительностью 240 000 м<sup>3</sup>/ч, со встроенной автоматикой и гидравликой. Доступны также и более производительные конфигурации.



### **Специализированные центральные кондиционеры**

Гамма устройств узкоспециальной направленности для разных видов индустрии (на картинке установка для поддержания климата в производстве сыровяленого хамона).



### **Центральные кондиционеры нестандартной конструкции**

Устройства произвольной конфигурации, выбор которой ограничивается лишь законами физики. На картинке пример вертикального исполнения с расположенными внутри лестницами и трапами для обслуживания.



### **Центральные кондиционеры "plug&play"**

Установки оснащенные электрикой, автоматикой, гидравлической обвязкой внутри корпуса, полностью протестированные на заводе в расчетном режиме и поставляющиеся в состоянии «подключи и пользуйся».





**Центральные кондиционеры для чистых и сверхчистых помещений**  
Установки с идеально гладкой и стойкой гидрофобной внутренней поверхностью, со скругленными внутренними углами для облегчения санобработки, с системой фильтрации до HEPA EU14, с интегрированной рамой из нержавеющей стали. Полное отсутствие видимых винтов/шурупов, максимальная герметичность как по позитивному, так и по негативному давлению.



**Центральные кондиционеры моноблочной конструкции**  
Исключительно компактная моноблочная серия центральных кондиционеров вертикальной и горизонтальной установки с производительностью до 30 000 м<sup>3</sup>/ч и большим набором различных функциональных компонентов. Идеальное решение для стесненных условий размещения.



**Канальные фанкойлы большой производительности**  
Предназначенный для обслуживания группы помещений, либо для больших монозональных объемов, такой фанкойл способен заменить собой свыше десятка обычных, что ведет к заметному удешевлению системы.



### **Высокоэффективные компактные рекуператоры**

Низкопрофильные каналные устройства с эффективностью рекуперации от 90 до 95% и статическим напором до 1000 Па



### **Высоконапорные каналные фанкойлы**

Серия фанкойлов способных поддерживать до 400 Па свободного напора в сеть. Широчайший набор конфигураций и опций. Незаменимое решение в ряде случаев, когда высоки потери давления в воздушной системе (например, при использовании щелевых диффузоров).



### **Взрывозащищенное исполнение**

Доступно любое оборудование CLIMACORE во взрывозащищенном исполнении с соответствующими сертификатами (на картинке водоохлаждаемый чиллер в процессе производства).



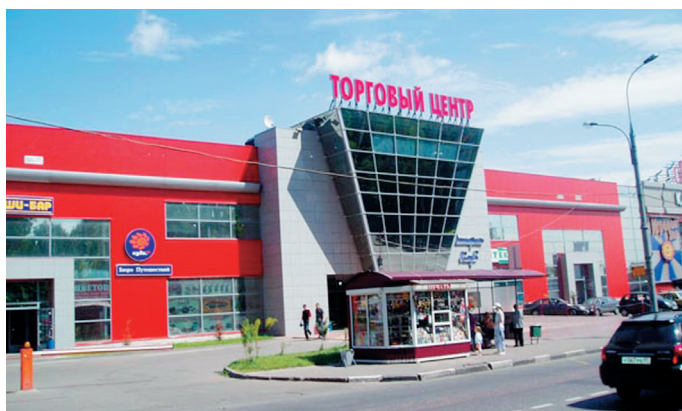
## ПРИМЕРЫ ВЫПОЛНЕННЫХ ОБЪЕКТОВ



### **ЦЕНТР КЛАССА А «ЛЕНИНСКИЙ ПРОСПЕКТ 119», г. МОСКВА**

23 единицы центральных кондиционеров,  
приточных и вытяжных установок, в том числе  
с рекуперацией и увлажнением

---



### **ТОРГОВЫЙ ЦЕНТР «ОСТАНКИНО», г. МОСКВА**

Чиллеры CLVNA C 630/01 TP - 2 шт, общая  
холодопроизводительность 888 кВт.

---



### **МАГАЗИН ОДЕЖДЫ «ZARA», г. МОСКВА**

Фанкойлы UTM 2,3,4/6R

---

## РЕФЕРЕНС-ЛИСТ

Наименование и адрес объекта	Город	Тип объекта	Поставленное оборудование	Дата поставки
Санаторий «Ямал»	Небуг, Краснодарский край	Санаторий	Чиллеры LDA240 2шт, общая производительность 464,8 кВт	2013
Антидопинговая лаборатория в составе Олимпийского парка	Сочи	Лаборатория	10 центральных кондиционеров с комплектом автоматики суммарным расходом воздуха 78 000 м3/ч, гигиеническое исполнение, взрывозащищенность	2012
Сеть магазинов МОДИС	Москва Череповец	Магазины одежды	Фанкойлы UTM 2,3,4/6R суммарно 13шт	2012
ФГУП ГКНПЦ им. Хруничева	Москва	Промышленность	Чиллеры LDAFC060 и LGKFC6402, общая производительность 626 кВт; фанкойлы FC82,102 и CA22,42,62, суммарно 34 шт.	2012
Бизнес центр "Ленинский 119"	Москва	Бизнес центр	Приточные и вытяжные установки, суммарно 23 шт.	2012
Магазин ZARA	Чебоксары	Магазин одежды	Фанкойлы UTM 2,3,4/6R суммарно 6шт	2012
Магазин ZARA	Чебоксары	Магазин одежды	Фанкойлы UTM 2,3,4/6R суммарно 20шт	2012
Магазин ZARA (Тверская д.4)	Москва	Магазин одежды	Фанкойлы UTM 2,3,4/6R суммарно 5шт	2012
Торговый центр "Останкинский"	Москва	Торговый центр	Чиллеры CLVHA C 630/01 TP - 2шт общая холодопроизводительность 888кВт.	2012
Нагайбакский птицеводческий комплекс	Челябинск	Промышленность	Сухой охладитель WTR 844 BT - 1 шт. Мощность охлаждения - 268 кВт.	2012
Птицефабрика "Советская"	Краснодарский край	Промышленность	Сухой охладитель WTR 823 BT - 1 шт. Мощность охлаждения - 100 кВт.	2011
"Агрокомплекс"	Краснодарский край	Промышленность	Сухой охладитель WTR 864 BT - 1 шт. Мощность охлаждения - 413 кВт.	2011







**AER GROUP**

ЗАО «АерГрупп»  
119048, Москва, ул. Усачева, д. 11  
Тел/Факс: +7 (495) 921-28-76

ЗАО «АерГрупп» Северо-Запад  
191119, Санкт-Петербург,  
ул. Социалистическая, д. 14  
Тел/факс +7 (812) 332-71-43

[www.climacore.ru](http://www.climacore.ru)  
e-mail: [info@climacore.ru](mailto:info@climacore.ru)